

**PRESSEMITTEILUNG**

11. August 2011

circular Informationssysteme aus Stuttgart erweitert B2B Onlineshop um einen Webkonfigurator, damit Kunden auch komplexe Produkte im Internet kaufen können

## **circular startet Webkonfigurator für Variantenprodukte**

Karlsruhe (PM). Das IT-System- und Beratungshaus circular Informationssysteme aus Stuttgart hat für den Vertrieb von variantenreichen Produkten vor Kurzem den bestehenden B2B-Webshop um einen Online-Produktkonfigurator erweitert. Damit können Kunden neben Standardartikeln nun auch variantenreiche Produkte selbstständig korrekt konfigurieren und im Internet bestellen wie etwa Server, Storage und Tape-Libraries. Die technische Grundlage liefert der enomic.webconfigurator aus dem Softwarehaus Intermediate in Karlsruhe. Mit dieser branchenneutralen Standardsoftware hat das Unternehmen circular nach einer Schulung den Online-Produktkonfigurator selbstständig eingerichtet. „Entscheidend waren unter anderem die große Anpassungsfähigkeit und die gute Bedienbarkeit der enomic-Software“, erklärt Kirstin Scherbarth, Marketingleiterin bei circular Informationssysteme in Stuttgart.

„In rekordverdächtigen drei Wochen war der Webkonfigurator mit einem ersten Produktbereich online. Die enomic-Software übernimmt die Verwaltung von Varianten, sodass die zeitraubende Einzelpflege aller denkbaren Kombinationen entfällt. Insgesamt ergänzt der Produktkonfigurator unseren bestehenden B2B-Onlineshop mit den bisherigen Standardartikeln und erweitert hier unser Portfolio um variantenreiche Produkte“, sagt Marketingleiterin Scherbarth.

Der neue Konfigurator von circular startet im bestehenden B2B-Webshop, wenn der angemeldete Kunde ein variantenreiches Produkt wählt. Anschließend führt der Konfigurator durch die Abfrage der Anforderungen. Bei der Produktauslegung werden Materialdaten verwendet, die aus dem Produktinformationsmanagement-System Heiler PIM stammen. Dadurch stehen stets aktuelle Preise und Positionstexte zur Verfügung. Der Konfigurator übernimmt im Hintergrund mit seinem Regelwerk die technische Prüfung und die Kalkulation. Auf diese Weise bauen Kunden im Onlineshop selbstständig die gewünschte Lösung korrekt zusammen. Abschließend übergibt der Konfigurator das Ergebnis an den Warenkorb des Shopsystems IBM WebSphere Commerce.

Arbeitsgrundlage des Webkonfigurators bei circular sind die individuellen Systemeinstellungen mit den Produktdaten und Auswahlregeln sowie Daten der Bestandssysteme Heiler PIM und IBM WebSphere Commerce. Die branchenneutrale Standardsoftware enomic.webconfigurator ist flexibel für Anpassungen je nach Bedarf und Einsatzsituation. Produkte auch mit hoher Komplexität können in ihrer Logik im enomic-System abgebildet werden. So haben circular-Mitarbeiter nach einer Schulung unter anderem mit Hilfe des

Regel-Wizards auch ohne Programmierkenntnisse ein Produktmodell von den verschiedenen Server-Architekturen erstellt. Der Regel-Wizard im enomic.webconfigurator unterstützt den Anwender bei der Verwaltung von Varianten, sodass die Einzelpflege aller denkbaren Kombinationen entfallen kann – wie dies hingegen im Variantenmanagement eines ERP nötig ist, das mit Maximalmodellen arbeitet.

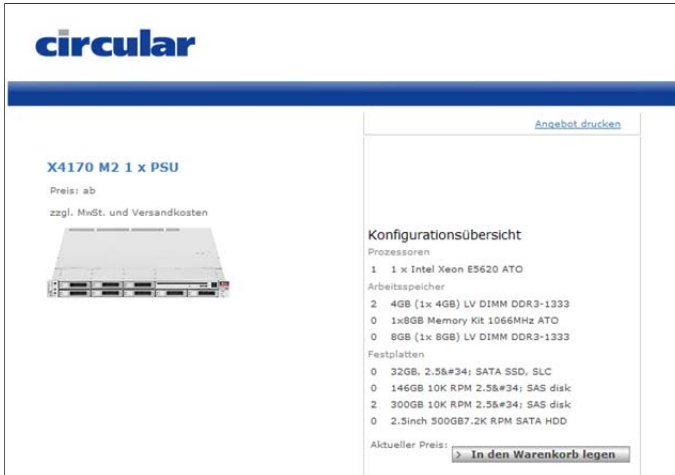
Neben dem Produktmodell haben die circular-Mitarbeiter im enomic.webconfigurator zusätzlich auch Texte und Grafiken gespeichert, damit Erklärungen und Anschauungsmaterial den Kunden bei der Konfiguration unterstützen. Anschließend haben sie im Oberflächen-Editor die individuelle Bedienoberfläche gestaltet, um die Abfolge, Gliederung und Ausgestaltung des Abfrageprozesses festzulegen. Im Oberflächen-Editor verknüpften circular-Mitarbeiter die Bedienelemente und Anzeigemöglichkeiten mit dem zuvor festgelegten Produktmodell und dessen Texten und Grafiken. Zum Schluss werden die Programmcodes für die Internetseite automatisch generiert und können sofort verwendet werden. Bei Aktualisierungen bringen die circular-Mitarbeiter lediglich das Produktmodell auf den neuesten Stand und generieren auf Knopfdruck die Programmcodes. Damit ist der circular-Webkonfigurator bereits aktualisiert – und aufwendige Programmierungen entfallen.

**Ergebnis:** Das Unternehmen circular Informationssysteme hat mit dem Online-Produktkonfigurator den bestehenden B2B-Webshop erweitert, sodass neben den bisherigen Standardartikeln von nun an auch variantenreiche Produkte über Internet verkauft werden können. Damit ist der enomic.webconfigurator eine ideale Systemergänzung für mehr Kundenservice.

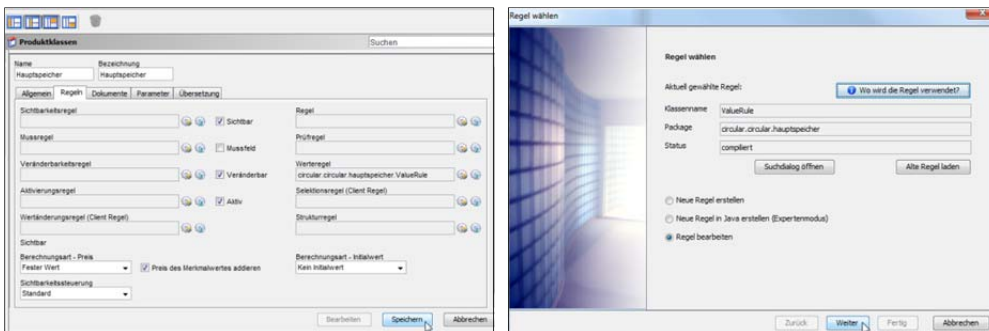
Weitere Informationen unter

[www.circular.de](http://www.circular.de)

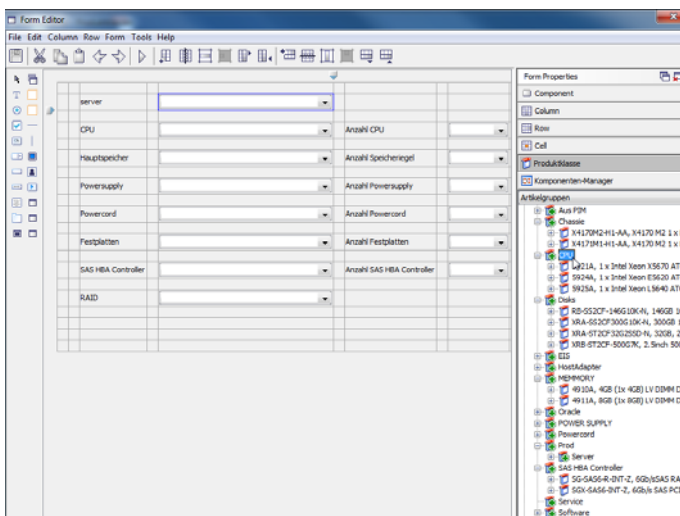
[www.intermediate.de](http://www.intermediate.de)



circular erweitert B2B-Onlineshop um einen Webkonfigurator, damit Kunden auch komplexe Produkte im Internet selbstständig korrekt konfigurieren und kaufen können



Das Regelwerk mit seinem Eingabe-Assistenten und der Oberflächen-Editor ermöglichen auch Anwendern die selbstständige Datenpflege des enomic.webconfigurators



## Firmenportrait circular Informationssysteme

Gegründet 1995 hat sich die circular Informationssysteme GmbH zu einem System- und Beratungshaus im Bereich IT-Infrastruktur entwickelt. Das umfangreiche Portfolio beinhaltet Lösungen rund um die Themen Data Center, Netzwerke, Communications und IT-Sicherheit. Die Dienstleistungskette reicht von der IT-Strategieberatung über die Projektplanung und -durchführung, die Lieferung von Hard- und Software, Systemintegration und Wartung bis hin zur Schulung. Neben dem Hauptsitz in Stuttgart unterhält das Unternehmen mit über 78 Beschäftigten weitere Geschäftsstellen in München, Frankfurt, Leipzig, Hamburg, Köln und Berlin. Die IT-Spezialisten betreuen Kunden aus den Branchen Industrie, Service Provider, Finanzen, Forschung und Lehre sowie öffentliche Verwaltung.

## Firmenportrait Intermediate

Seit 1998 optimiert das Karlsruher Systemhaus Intermediate die Geschäftsprozesse bei namhaften Unternehmen aus unterschiedlichen Branchen. Die Unternehmen ergänzen mit der enomic-Standardsoftware die fehlenden Funktionen im ERP und CRM zum Beispiel um Produktauslegung, Kalkulation oder Angebotsgenerierung:

- Der enomic.webconfigurator stärkt Verkauf und Beratung im Internet. Unternehmen präsentieren selbst komplexe Produkte ansprechend im Web – und verkaufen sie korrekt zusammengestellt und exakt kalkuliert. Zusätzlich bringen Unternehmen mehr Service auf ihre Website.
- Das enomic.offer Angebotssystem mit Konfigurator beschleunigt die Erstellung von optimalen Angeboten selbst bei variantenreichen Produkten, komplexen Kalkulationen oder umfangreichen Dokumenten. Der Vertrieb erhält ohne Umschweife technisch geklärte und sicher kalkulierte Angebotsdokumente, die ansprechend und kundenindividuell gestaltet sind.

Mit dem technologisch innovativen enomic<sup>®</sup>-Prinzip bietet die flexible Standardsoftware geschulten Anwendern die Chance, das System selbst zu pflegen. Dank der führenden Technologie können Unternehmen entscheiden, ob sie Intermediate oder enomic-Partner mit der effizienten Anpassung und Erweiterung beauftragen – oder ob sie dies selbstständig erledigen möchten.

# I N T E R M E D I A T E

Die Anpassungsfähigkeit der Intermediate-Software zeigt sich auch in der Bandbreite der Branche der anwendenden Unternehmen:

**Maschinen- & Anlagenbau:** GEA Wiegand, Härter, Spectron, Sommer-automatic;

**Logistik & Verkehr:** Dambach, Deutsche Post, Swarco Traffic Systems, Veolia Verkehr;

**Handel & Dienstleistungen:** Checkpoint Systems, Hinkel360, Media Plan, Raab, Vincero, walter services;

**Bauen:** BIRCO Baustoffwerke, Wiggert & Co;

**Fahrzeuge:** Mercedes-Benz UNIMOG;

**Elektronik & Technik:** BaumerIVO, Sennheiser Electronic, Stulz, VIZRT;

**Finanzen:** Circular Versicherung , Princeton Financial Systems;

**Software & IT:** Aikons, circular , Heiler, LS telcom, TDS Informationstechnologie;

**Nahrungsmittel & Chemie:** Dr. Oetker Food Service, Heidelberg Pharma, Tunap.

## Pressekontakt

Intermediate GmbH & Co. KG

Christian Blomberg

Marketing / Public Relations

Durmshheimer Straße 55

76185 Karlsruhe

Telefon 0721 / 986 44-50

Telefax 0721 / 986 44-99

E-Mail [cblomberg@intermediate.de](mailto:cblomberg@intermediate.de)